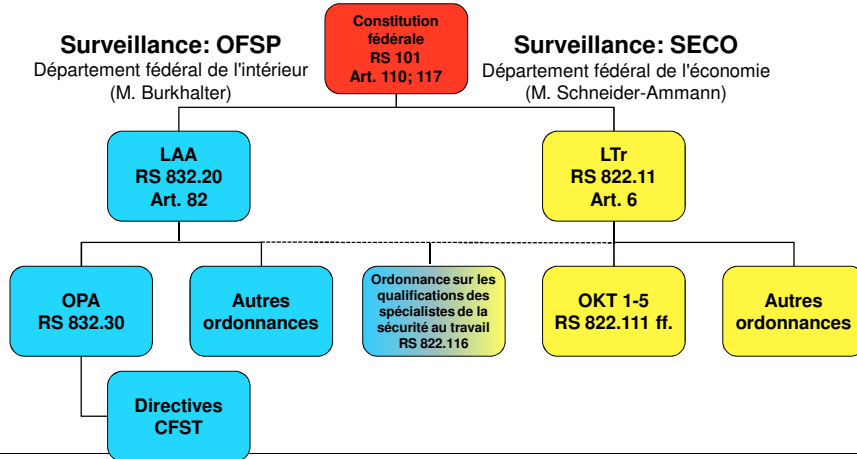
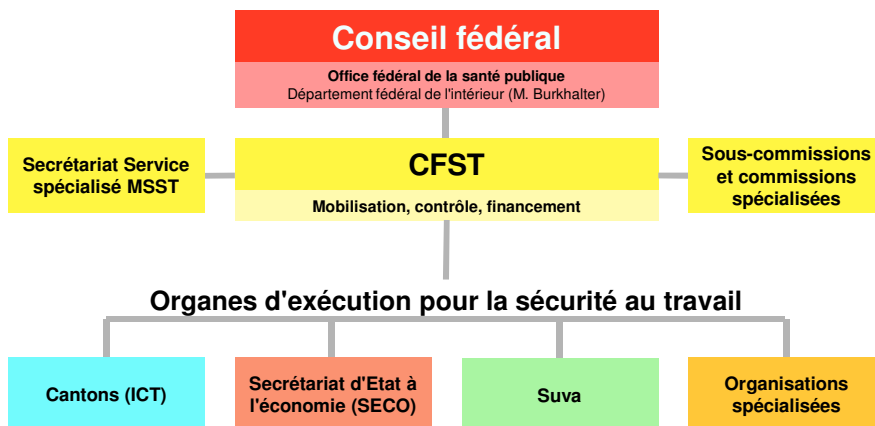


## La protection des travailleurs en Suisse



## La CFST



## La CFST une commission extraparlamentaire de la Confédération

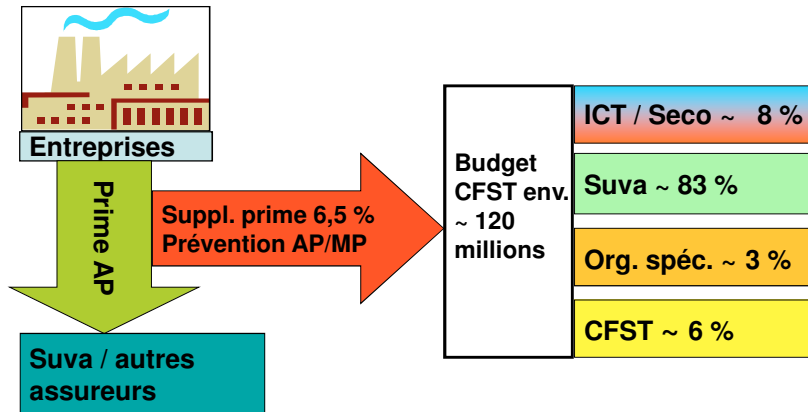
La LAA (1984) a instauré plusieurs organes d'exécution (OE),  
d'où un → *besoin de coordination*

<b>Membres :</b>	<b>11 personnes</b>
–Organes d'exécution de la LTr:	5
–Assureurs/Suva:	5
–Présidence : Suva	1
<b>Délégués:</b>	<b>5 personnes</b>
–des travailleurs	2
–des employeurs	2
–de l'Office fédéral de la santé publique, OFSP	1
<b>Secrétariat</b>	<b>7 personnes</b>

## Secrétariat Art. 55 al. 2 OPA

- Serge Pürro, secrétaire principal
- Erich Janutin, secrétaire principal adjoint
- Erwin Buchs, responsable bureau MSST
- Jutta Barmettler, collaboratrice
- Susanne Kunz, collaboratrice
- Daniel Stuber, projet SAFE AT WORK
- André Sudan, projet SAFE AT WORK

## Financement des organes d'exécution & de la CFST



## Tâches et compétences de la CFST

- Elaboration de **directives** (art. 52a OPA)
- Détermination de la **procédure** OE lors de l'exécution (art. 53 OPA)
- **Programmes de sécurité** destinés à certains groupes d'entreprises et de professions: «STOP – portez futé»; «MSST Inside».
- Information et instruction des employeurs et des travailleurs
- Information des **organes d'exécution**
- Formation continue des **spécialistes de la sécurité au travail** (MSST)
- Coordination de l'application de l'OPA avec d'**autres textes législatifs**, notamment la LTr
- Acquisition de données (art. 56 OPA)

## Les publications de la CFST

- Rapport annuel
- Communications
- Règles et directives spécifiques
- Instructions
- [www.cfst.ch](http://www.cfst.ch)



## Organes d'exécution (OE)

OE	Domaines d'exécution	OPA art.
ICT	Entreprises sans autre OE	47
SECO	Entreprises de la Confédération, etc.	48
Suva	Entreprises avec dangers particuliers	49/1
	Equipements de travail et installations à potentiel de risque élevé (toutes les entreprises)	49/2
	Maladies professionnelles (toutes les entreprises)	50
Organ. spécialisées	Electricité, soudure, récipients sous pression, production et distribution de gaz, agriculture, construction	51

## Les OE - l'inspections cantonales du travail (ICT)

### Art. 47 OPA

- 26 inspections cantonales du travail
- 350'000 entreprises - 2,3 millions de travailleurs
- Tâche essentielle: la LTr et ses ordonnances 1 à 5 (OLT 1-5)
- Prévention générale des accidents dans les entreprises pour lesquelles...
  - le SECO n'est pas compétent (art. 48 OPA)
  - la Suva n'est pas compétente (art. 49 al.1 OPA)
  - sans équipements de travail spéciaux (art. 49 al. 2 OPA)
  - selon le canton : sécurité chimique,  
loi sur le travail à domicile,  
ordonnance sur les denrées alimentaires,  
ordonnance sur la protection contre le bruit, etc.

## Les OE - Inspection fédérale du travail (Seco)

### Art. 48 OPA

Département fédéral de l'économie (DFE)

Secrétariat d'Etat à l'économie (SECO)

Inspection fédérale du travail (IFT)

- Postes de l'administration et les entreprises fédérales (ex. CFF)
- Surveille l'exécution des dispositions sur la protection des travailleurs par les cantons : santé (LTr) / sécurité (LAA).
- Application uniforme des dispositions légales.
- Coordonne / soutient les solutions interentreprises (domaine de compétence des cantons).

## Les OE - la Suva

### Art. 49 et 50 OPA

- 60'000 entreprises - 1,2 millions de travailleurs
- Tâche essentielle:
  - prévention générale des accidents dans les entreprises (art. 49 al.1 OPA)
  - équipements de travail présentant des dangers particuliers (art. 49 al.2 OPA)
  - risques particuliers d'accidents professionnels inhérents à la personne (art. 49 al.3 OPA)
  - prévention des maladies professionnelles (art. 50 OPA)
  - travail de base, publications, information et formation

## Les OE - Les organisations spécialisées

### Art. 51 OPA

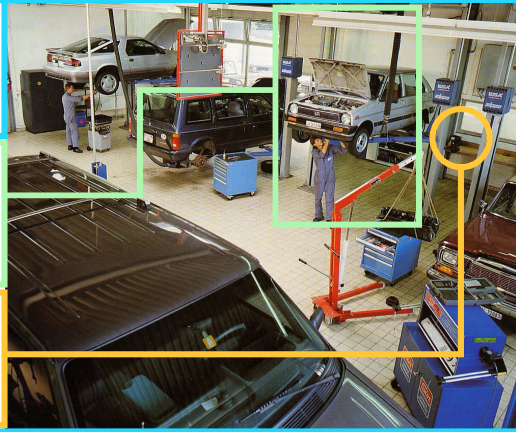
- **Inspection fédérale des installations à courant fort (ESTI)**  
géré par Electrosuisse (SEV)
- **Inspection Technique de l'Industrie Gazière Suisse (ITIGS)**  
géré par Société Suisse de l'Industrie du Gaz et des Eaux (SSIGE)
- **Association Suisse pour la Technique du Soudage (ASS)**
- **Association suisse d'inspection technique (ASIT)**  
Inspection des chaudières
- **Fondation Agriss / agriculture**
- **Bureau pour la sécurité au travail (BST)**  
géré par la Société Suisse des Entrepreneurs

## Les OE - Exemple

**Inspection cantonale  
du travail**  
(selon art. 47 OPA)

**Suva**  
(selon art. 49 al. 2, ch. 2  
OPA)  
→ élévateurs de véhicules

**Organisation  
spécialisée**  
(selon art. 51 OPA)  
→ appareils de soudage



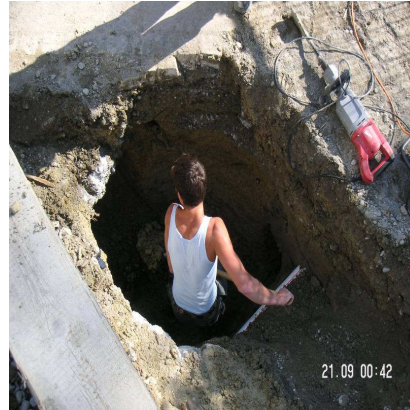
## Compétences des OE

Art. 84 et 86 LAA

### Les organes d'exécution

- ont un droit d'accès dans toute l'entreprise
- peuvent ordonner des mesures après avoir entendu **l'employeur** et les **travailleurs** concernés
- peuvent exclure de certains travaux les **travailleurs** particulièrement exposés (santé)
- ont un droit d'intervention direct (mesures de contrainte administrative)
  - cantons: entraide judiciaire pour l'exécution
  - cas particulièrement graves: interdiction d'utiliser des locaux ou des équipements

## Les OE - Mesures de contrainte administrative



## Les directives de la CFST

Actuellement une trentaine de directives; exemples:

- Directive MSST (Directive 6508 relative à l'appel à des médecins du travail et autres spécialistes de la sécurité au travail)
- Equipement de travail (6512)
- Equipements sous pression (6516)
- Formation de grutier (6510)
- Amiante (6503)

## **Les commissions spécialisées**

### **Art. 55 al. 1 OPA**

- CS 12 Bâtiment
- CS 13 Chimie
- CS 14 LSIT
- CS 15 Gaz et soudage
- CS 16 Physique
- CS 17 Bois et forêt
- CS 18 Agriculture
- CS 19 Directives
- CS 21 Formation de caristes
- CS 22 MSST